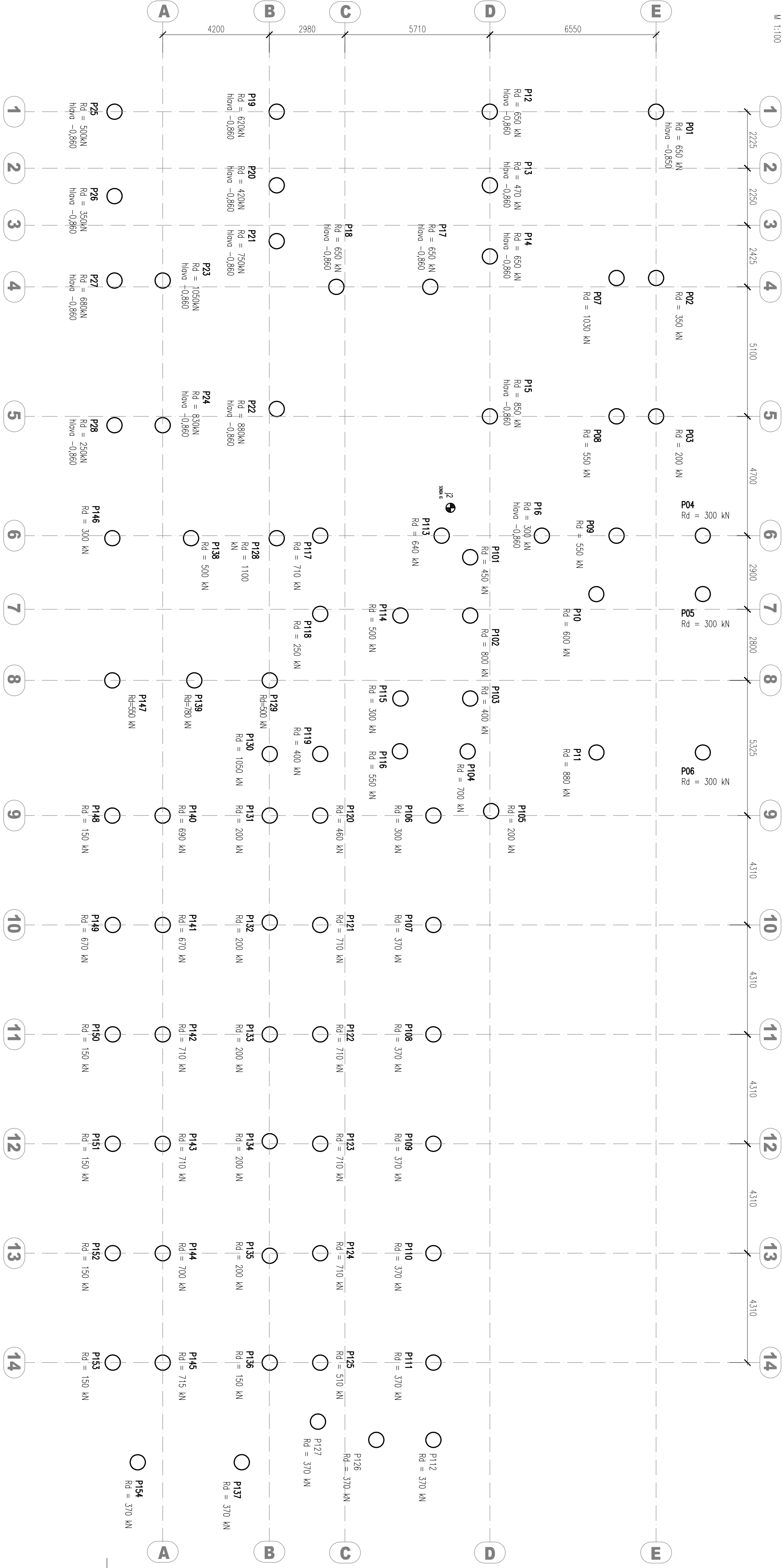


PILOTY - VYTÝČOVACÍ VÝKRES

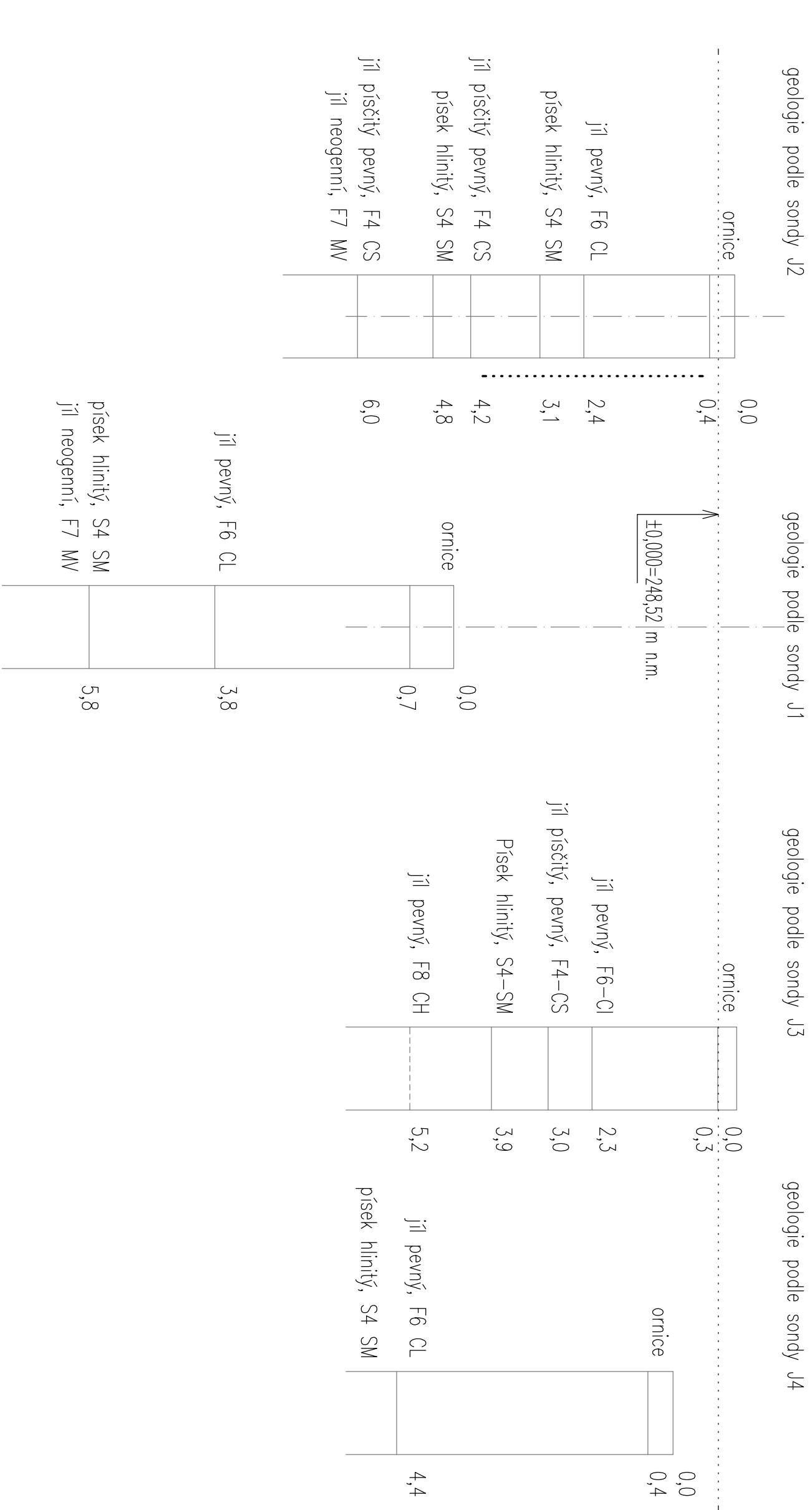
PŮDORYS

M 1:100



IG PROFILY PODLE ZP IG PRŮZKUMU

M 1:75  
PODLE ZPRÁVY BYLÝ PRÁCE UKONČENÝ PODLE ZADÁNÍ PŘED REALIZACÍ SE DOPORUČUJE DOPLNĚNOVÝ IG PRŮZKUM  
PRO PŘÍPADNÉ VYLOUČENÍ SVAHOVÝCH POSUVŮ.



LEGENDA ZNAČENÍ

○ PILOTA

BETON C25/30 XC2  
KRYTÍ 70 MM

ČTYRSTĚN

±0,000 = 248,52 BpV

Zodpovědný projektant : <b>Aedipus PROJEKT s.r.o.</b> Ing. Lukáš Lukáč Přemyslská 30 766 61 Rožnov p. Radb. e-mail: projekty@aedipus.cz tel. 722 866 299	Generální projektant : <b>ČTYRSTĚN architekti v.o.s.</b> Ing. Stanislav Págo Přemyslská 30 602 00 Brno e-mail: projekty@ctyrsteden.cz tel. 603 185 481	Hlavní inženýr projektu : <b>Ing. Roman Kopik</b> Břevinská 25, 604 51 Slábaneč e-mail: kopik@centrum.cz tel. 725 128 181	Zpracoval / kreslil : <b>Ing. Lukáš Lukáč</b> Ing. Lukáš Lukáč a kol. Kontroloval : <b>Ing. Lukáš Lukáč</b>
Novostavba dětského hospice Dům pro Julii	Autorka:	Zadávkový č.:	11907
mimo stávek : K.Ú. Sadová [611565] č.parc. 2711	datum : 07/2021	formát A4	6
objekt : D.1.2 - STAVEBNÍ KONSTRUKČNÍ ŘEŠENÍ	mřížka :	výkres č.	paré č.
stavba objektu : SO 01 - DĚTSKÝ HOSPIC	výkres č.	paré č.	
PILOTY - VYTÝČOVACÍ VÝKRES	D.1.2.b.03		